

# Scharnierend voorzetraam - aluminium

Scharnierende voorzetramen worden vaak toegepast bij naar binnen- of naar buiten draaiende ramen om te kunnen ventileren. Wanneer knevels gebruikt worden kunnen de ramen snel en eenvoudig geopend worden.

De scharnierende voorzetramen worden vastgezet met schroeven (**VMS**) of met knevels (**VMK**) en worden standaard bij uw voorzetraam geleverd. Voorzetramen vragen weinig onderhoud en hebben een zeer lange levensduur.

Voorzetramen bieden warmte- en geluidsisolatie, zonder werkzaamheden aan uw huidige ramen en kozijnen. Na het plaatsen van uw voorzetramen zult u merken dat uw huis warmer en behaaglijker is en dat u minder last heeft van geluid van buiten.

## Specificaties:

|                 |   |
|-----------------|---|
| Garantie        | 5 jaar  |
| Op maat gemaakt | Ja  |
| Montageservice  | op aanvraag   |
| kleur           | RAL1015 licht ivoor, RAL5011 staalblauw, RAL6009 dennegroen, RAL7016 antracietgrijs, RAL8014 sepiabruin, RAL9001 creme wit, RAL9005 gitzwart, RAL9006 blank aluminiumkleurig, RAL9010 zuiverwit, Geanodiseerd, Grachtengroen (QO.05.10) |
| Toepassing      | binnen, buiten  |
| Materiaal       | aluminium   |
| Glassoorten     | Enkelglas, Veiligheidsglas, Geluidwerendglas  |

## Montage mogelijkheid:

Op de dag montage

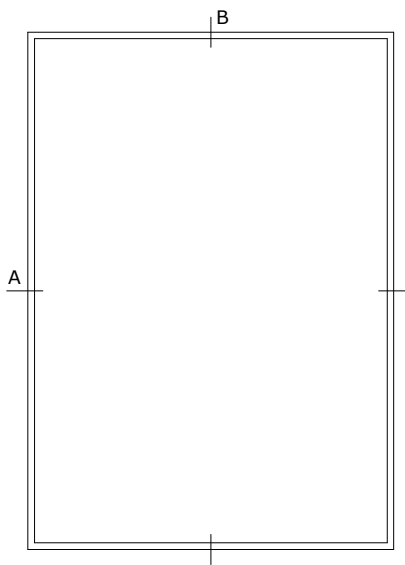


## Kenmerken

- **Compleet samengesteld voorzetraam inclusief glas**
- **Gepoedercoate profielen van aluminium**
- **Voorzien van afdichtrubber aan de achterzijde**
- **Inclusief bevestigingsmateriaal, schroeven (VMS) of knevels (VMK)**
- **Scharnieren worden in dezelfde kleur als het voorzetraam geleverd**
- **Plaatsing van de scharnieren naar keuze (links, rechts, boven, onder)**
- **Afmetingen**  
breedte min. 200 mm / breedte max. 1800 mm  
hoogte min. 200 mm / hoogte max. 2200 mm  
grotere afmeting op aanvraag

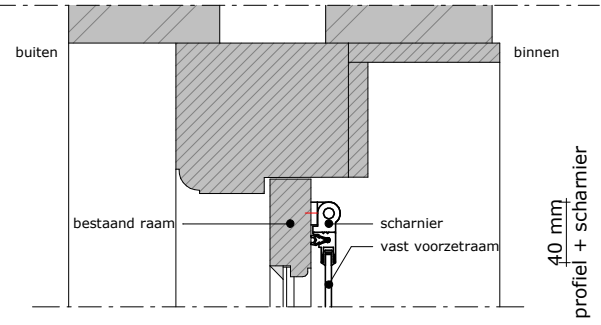


# Scharnierend voorzetraam - aluminium - VMS / VMK

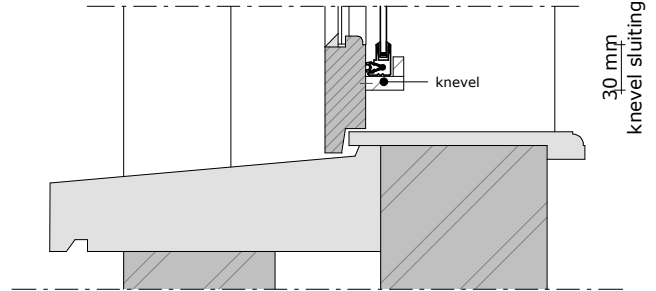


## doorsnede B

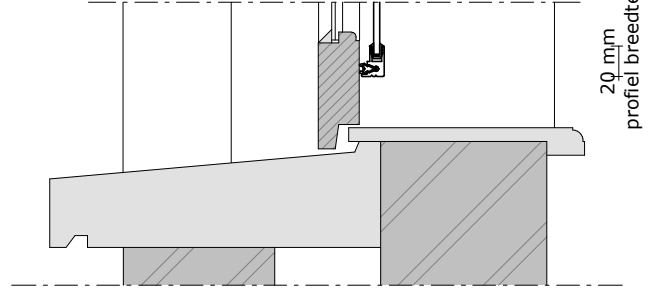
### montage scharnier zijde



### montage met knevel

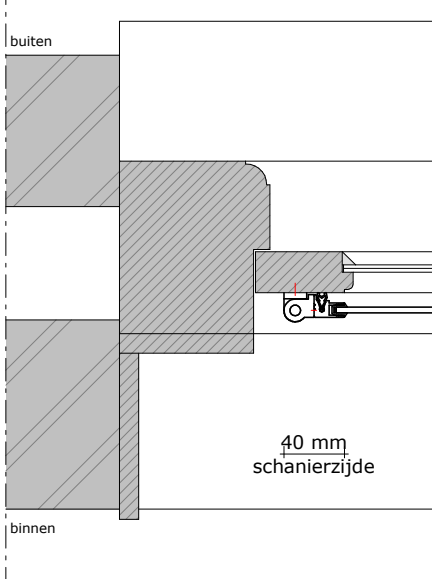


### montage met schroef

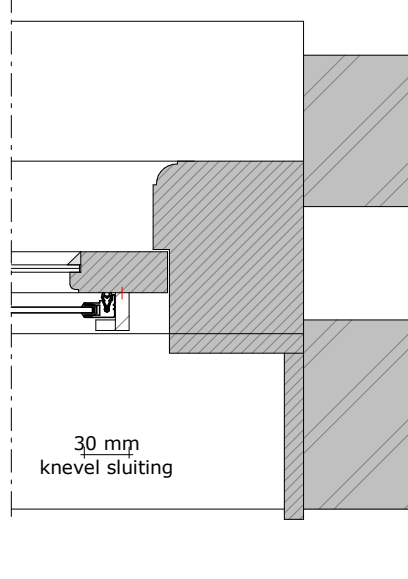


## doorsnede A

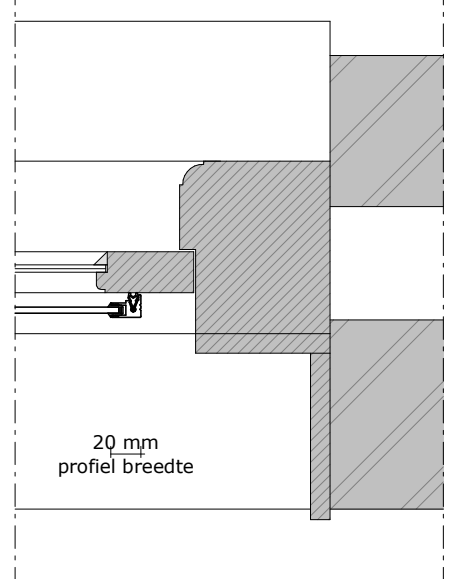
### montage scharnier zijde



### montage met knevel

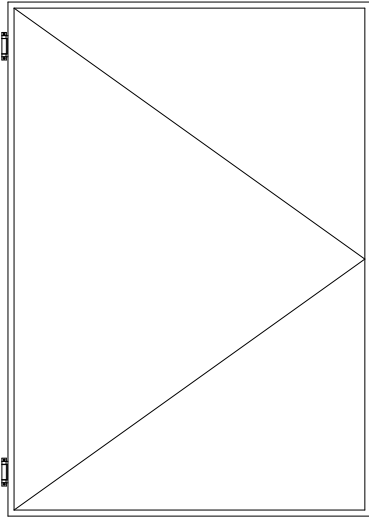


### montage met schroef



# Scharnierend voorzetraam - aluminium - montage opties

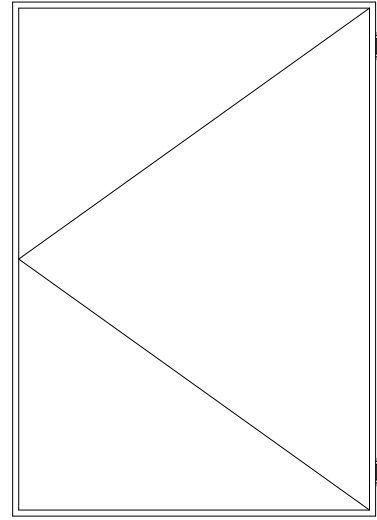
draairaam scharnier links



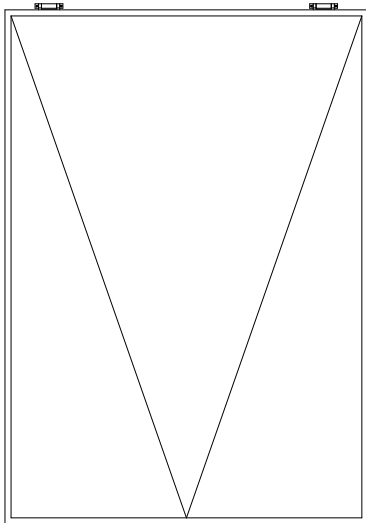
20 mm    min.200 mm - max. 1500 mm    20 mm  
profiel breedte    dagmaat breedte    profiel breedte

20 mm    profiel breedte  
min.200 mm - max. 2200 mm    dagmaat hoogte  
20 mm    profiel breedte

draairaam scharnier rechts



klepraam



valraam

